

**BATES  
CARGO  
PAK®**

**FLEX PLASTIC**

### *Uso*

Flex Plastic è usato per proteggere il carico, quando questo è trasportato per mezzo di container o via terra, e rischia di essere esposto a pressioni fino a 9 ton.

L'airbag viene posizionato sgonfio fra gli spazi lasciati dalle merci e gonfiato con aria compressa.

In questo modo l'airbag assume la forma dello spazio, e consolida e stabilizza efficacemente le merci durante il trasporto. Flex Plastic è monouso e particolarmente adatto per riempire spazi molto stretti e difficili da raggiungere.

### *Materiali*

Flex Plastic è formato da una camera d'aria in PE co-estruso a 3 strati, che assicura una perfetta tenuta dell'aria.

### *Valvola*

Flex Plastic è equipaggiato con una valvola brevettata, che permette un gonfiaggio facile e veloce.

La valvola può girare di 360°, e questo rende possibile il gonfiaggio in tutte le angolazioni di lavoro.

La valvola si chiude automaticamente a fine gonfiaggio, semplificando l'utilizzo in tutte le situazioni di carico.



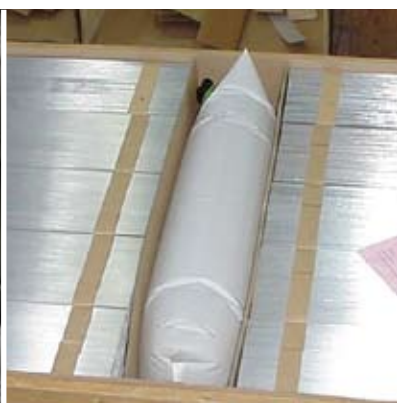
### *Gli airbag di Bates Cargo-Pak sono...*

- disponibili in diversi modelli e misure, in base al tipo di prodotto da proteggere e al tipo di trasporto;
- resistenti oltre il 90% di umidità relativa (UR) a 60°C;
- adatti ad ambienti umidi grazie alla scelta delle materie prime e alla loro composizione;
- interamente prodotti nel rispetto delle norme ambientali:
  - carta, PE e valvole sono riciclabili al 100%;
  - tutti i componenti rispettano le norme europee sul contenuto in metalli pesanti;
- facili da usare grazie al loro peso ridotto;
- sono forniti in pratici cartoni modulari che si adattano ai normali sistemi di scaffalatura e movimentazione con pallet;
- i più veloci da gonfiare sul mercato;
- usati in ogni condizione climatica.



AR43

**ISO 9001  
CERTIFIED**



*Bates Cargo-Pak:  
i nostri airbag consolidano  
praticamente ogni tipo di merce.*

Potete fare affidamento  
su Bates Cargo-Pak...  
in ogni situazione.



## Caratteristiche tecniche

### Portata massima

| Dimensioni in cm                               |       | 60 x 110 | 85 x 75 | 85 x 120 | 85 x 180 | 100 x 180 | 100 x 200 | 115 x 185 | 115 x 210 |
|--|-------|----------|---------|----------|----------|-----------|-----------|-----------|-----------|
| Portata in ton con uno spazio fra le merci di: | 10 cm | 1.9      | 1.8     | 3.4      | 5.1      | 6.6       | 7.2       | 8.0       | 9.2       |
|  | 15 cm | 1.2      | 1.1     | 2.2      | 3.4      | 4.5       | 5.0       | 5.4       | 6.4       |
|  | 20 cm | 0.7      | 0.7     | 1.4      | 2.3      | 3.1       | 3.3       | 3.7       | 4.4       |
|  | 25 cm | 0.4      | 0.4     | 0.9      | 1.6      | 2.2       | 2.5       | 2.9       | 3.4       |
|  | 30 cm |          | 0.3     | 0.7      | 1.2      | 1.7       | 2.0       | 2.3       | 2.7       |
|  | 35 cm |          | 0.2     | 0.4      | 0.9      | 1.3       | 1.5       | 1.8       | 2.2       |
|  | 40 cm |          |         |          |          | 1.0       | 1.2       | 1.5       | 1.8       |
|  | 45 cm |          |         |          |          | 0.7       | 0.9       | 1.1       | 1.4       |
| Max spazio consolidato in cm:                  |       | 25       | 37      | 37       | 37       | 45        | 45        | 52        | 52        |

### Resistenza dell'airbag

La portata massima a cui l'airbag può essere sottoposto dipende dalla sua misura e dall'ampiezza dello spazio tra le merci. La tabella qui sopra descritta mostra qual è la portata massima che le varie misure di airbag possono avere, rispettivamente in uno spazio di 10, 15, 20, 25, 30, 45 cm. Per esempio, con uno spazio di 10 cm ed un airbag 115x210 cm, la portata massima dell'airbag è di 9,2 ton.

gonfiaggio ottenuti con un impianto di aria compressa con tubo di alimentazione da 3/4" e pressione di 4 bar (56 psi).

### Pressione di esercizio

La massima pressione d'esercizio raccomandata è di 0.1 bar (1.4 psi). Comparata con la pressione di scoppio questa offre un margine di sicurezza di 3-8 volte in base allo spazio da consolidare.

### Tempi di gonfiaggio

|           |        |
|-----------|--------|
| 60 x 110  | 11 sec |
| 100 x 220 | 46 sec |

Al variare della temperatura, bisogna considerare che:

- Se l'aria all'interno dell'airbag si raffredda significativamente dopo il gonfiaggio, la sua pressione si abbassa. Questo si può compensare aumentando leggermente la pressione di gonfiaggio.
- Se l'aria all'interno dell'airbag si riscalda significativamente dopo il gonfiaggio, la pressione aumenta. Riducendo leggermente la pressione di gonfiaggio si compensa l'aumento prima descritto.

### Gonfiaggio

Per un corretto gonfiaggio degli airbag Bates Cargo-Pak si raccomanda l'uso delle nostre pistole; in questo caso il modello è il Bates Flex Inflator. L'ugello della pistola deve essere inserito completamente dentro la valvola. L'airbag non deve venire in contatto con lame taglienti od oggetti appuntiti, e deve essere posizionato ad almeno 5 cm dal pavimento per evitare contatti con acqua o altri liquidi. Nella tabella sopra descritta si possono osservare i tempi di

Durante il gonfiaggio, quindi, assicurarsi che la merce e i suoi imballaggi possano resistere alla pressione di esercizio scelta.

### Sgonfiaggio

L'airbag si sgonfia forandolo in un angolo con una lama affilata, poi può essere rimosso immediatamente.

### Pesi e dimensioni

| Dimensioni in cm   | 60 x 110 | 85 x 75 | 85 x 120 | 85 x 180 | 100 x 180 | 100 x 200 | 115 x 185 | 115 x 210 |
|--------------------|----------|---------|----------|----------|-----------|-----------|-----------|-----------|
| No. articolo       | 602110   | 604075  | 604120   | 604180   | 605180    | 605200    | 606185    | 606210    |
| Airbag / cartone   | 90       | 80      | 50       | 45       | 40        | 35        | 45        | 40        |
| Airbag / pallet    | 720      | 640     | 400      | 360      | 320       | 280       | 360       | 320       |
| Peso lordo / cart. | 27.1     | 23.2    | 21.6     | 28.1     | 29.2      | 28.3      | 38.3      | 38.6      |
| Peso lordo / pall. | 217      | 189     | 185      | 237      | 246       | 239       | 327       | 329       |

Nota Bene: Altre misure sono disponibili su specifica richiesta del cliente. La più piccola è 40x45cm. Il modello Flex Plastic può essere fornito su richiesta con altre valvole Bates Cargo-Pak.

Rivenditore autorizzato



- the Original

Bates Cargo-Pak ApS  
Ufficio Commerciale Italia

Via Carlo Martelli, 171  
44100 Ravalle - Ferrara  
Tel e Fax: 0532 412195  
Cell: 333 9889771

mario.bonora@bates-cargopak.com  
www.bates-cargopak.it

Bates Cargo-Pak ApS

Stigsborgvej 36  
DK-9400 Nørresundby  
Tel. +45 96 32 88 00  
Fax +45 96 32 88 20

info@bates-cargopak.com  
www.bates-cargopak.com